

Procimmo Residential Lemanic Fund

décembre 2023

Description du fonds

Le Procimmo Residential Lemanic Fund est un fonds de placement immobilier spécialisé dans l'immobilier résidentiel en Suisse romande, notamment dans les villes de Genève et de Lausanne. Les situations centrales ainsi que les loyers bas des immeubles font de ce fonds un investissement stable.

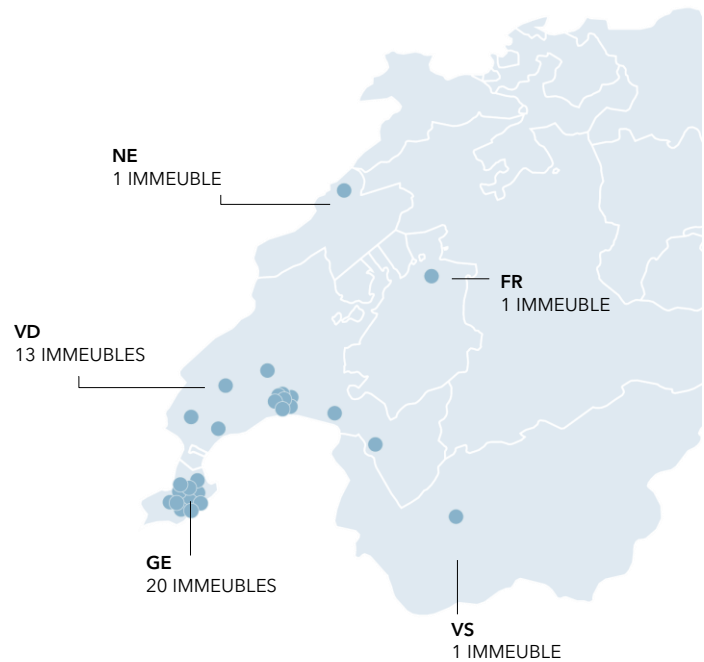
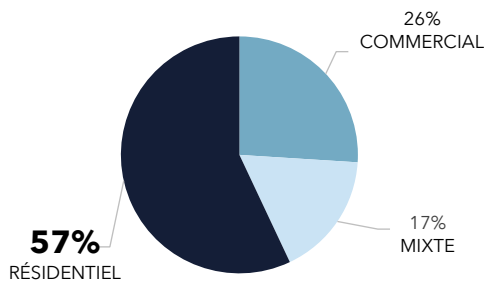
Objectif

L'objectif d'investissement à long terme du fonds consiste principalement à préserver la substance et à distribuer des revenus appropriés.

Stratégie

La stratégie du fonds consiste à investir dans des immeubles résidentiels situés dans les villes et en dehors des centres urbains et à proposer des baux avantageux afin d'attirer de nouveaux locataires et de les fidéliser à long terme. Les immeubles présentent souvent des loyers inférieurs aux prix du marché.

Répartition des types d'utilisation



Chiffres clés (au 31.12.2023)

FORTUNE TOTALE DU FONDS	CHF 510'477'055
FORTUNE NETTE DU FONDS	CHF 355'823'916
TAUX D'ENDETTEMENT	27.76 %
TER (REF) (GAV)	0.73 %
VALEUR NETTE D'INVENTAIRE	CHF 136.32 / part
DIVIDENDE DISTRIBUÉ (avril 2024)	CHF 3.00
RENDEMENT DE PLACEMENT	0.53 %
RENDEMENT DE DISTRIBUTION	2.32 %
MARGE EBIT	64.70 %
TAUX DE PERTE SUR LOYERS	3.28 %
AGIO	-5.00 %

Evolution du cours



Données du portefeuille (au 31.12.2023)

VALEUR VÉNALE IMMOBILIÈRE	CHF 502'400'760
ÉTAT LOCATIF BRUT RÉEL *	CHF 22'112'732
NOMBRE DE BÂTIMENTS	36
NOMBRE DE M2 LOUABLES	91'749 m2
Ø LOYER M2/AN	CHF 233

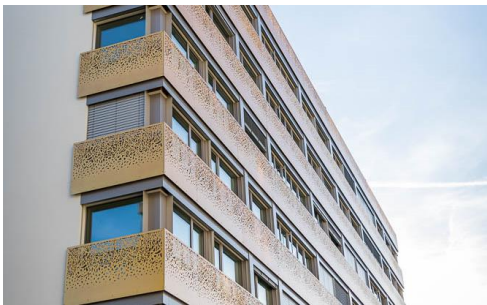
* 01.01.2023 - 31.12.2023

Procimmo Residential Lemanic Fund

décembre 2023



Vernier (GE), Avenue Louis-Pictet 1010B



Chêne-Bourg (GE), Rue Peillonnex 31-33

Informations de base

NOM DU FONDS	Procimmo Residential Lemanic Fund
DOMICILE DU FONDS	Suisse
MARCHÉ CIBLE	Suisse, principalement Suisse romande
SECTEUR D'INVESTISSEMENTS	Immobilier résidentiel
DIRECTION DE FONDS	Solutions & Funds SA, Morges
BANQUE DÉPOSITAIRE	Banque Cantonale Vaudoise, Lausanne
GESTIONNAIRE	Procimmo SA, Renens
SOCIÉTÉ D'AUDIT	Pricewaterhouse Coopers SA, Genève
DATE DE LANCEMENT	Janvier 2010
CLÔTURE DE L'EXERCICE	31 décembre
PARTS ÉMISES	2'610'132
VALEUR NOMINALE DES PARTS	CHF 100
N° ISIN	CH0107006550

CONTACT

Procimmo SA
Rue de Lausanne 64
1020 Renens

Richard Dahdah
Fund Manager
rda@procimmo.ch



Disclaimer : Ce document ne constitue pas une offre publique et n'a pas été soumis aux autorités de surveillance. Il est rédigé à titre informatif uniquement. Il ne saurait engager la Banque dépositaire, la Direction du fonds ou le gestionnaire. Les données de performances ne tiennent pas compte des commissions et frais perçus lors de l'émission et du rachat des parts (si des commissions de ce type sont perçues). La performance réalisée par le passé ne saurait servir de référence à l'évolution future de la valeur du fonds. **Informations complémentaires : www.procimmo.ch**